



**PÄIVITÄIS-  
TAVARAKAUPAN  
TILASTOT 2025**

# SISÄLLYSLUETTELO

→ Toimitusjohtajalta: Maltillisen kasvun vuosi	3
→ Suomen päivittäistavarakaupan ryhmittymien markkinaosuudet	4
→ Päivittäistavaroiden vähittäismyynti	4
→ Elintarvikkeiden ja alkoholittomien juomien myynti vähittäiskaupassa	5
→ Päivittäistavaramyymälöiden lukumäärä ja pinta-ala	5
→ Ostoskorin arvo ja ostokäynnit per viikko	6
→ Ostoskorin arvon kehitys	6
→ Päivittäistavaroiden verkkokaupan arvo	6
→ Päivittäistavaroiden ostomenojen viikoittainen trendi	7
→ Elintarvikkeiden hintojen ja ansiotason kehitys	7
→ Päivittäistavarakauppojen lukumäärä, arvon muutos ja volyymin muutos	8
→ Myymälöiden lukumäärä myymälätyypeittäin	8
→ Päivittäistavaroiden myynti myymälätyypeittäin	8
→ Päivittäistavaramyynti ketjuittain	9
→ PTY:n jäsenyritysten tavaratalojen kokonaismyynti, lukumäärä ja myynnin muutos	9
→ Kaupan merkkien osuus päivittäistavaraostoista	10
→ Kyläkaupat	10
→ PTY:n organisaatio	11



# MALTILLISEN KASVUN VUOSI



ruoka-ala työllistää

**320 000**

kauppa työllistää

**90 000**



**11 mrd €**

ruoka-alan verokertymä

**n. 1,3 mrd €**

kaupan palkka-  
sidonnaiset verot



**2,4 mrd €**

ruoka-alan  
suorat investoinnit

kauppa investoi

**500 milj. €**

Vuosi 2025 oli päivittäistavarakaupalle maltillisen kasvun ja varovaisen kuluttajakysynnän vuosi. Kasvua selitti osittain hintojen nousu, mutta myös myynnin määrän hienoinen lisääntyminen. Ostovoiman hidas elpyminen näkyi edelleen kulutuksessa, ja kotitaloudet tekivät harkittuja valintoja. Hinta säilyi keskeisenä ostopäätöksiä ohjaavana tekijänä, ja kilpailu markkinalla pysyi poikkeuksellisen tiukkana.

Kuluttajakäyttäytyminen eriytyi, kun osa kotitalouksista karsi ostoksiaan osan suunnatessa kulutustaan harkitusti laadukkaampiin tuotteisiin. Tämä kehitys korosti päivittäistavarakaupan tehtävää: sen tulee vastata samanaikaisesti hyvin erilaisten kuluttajaryhmien tarpeisiin ja toiveisiin.

Kaupan toimintaympäristöä määrittivät myös sääntelyyn ja verotukseen liittyvät epävarmuudet. Jo valmisteluvaiheessa olevat muutokset vaikuttavat investointeihin ja liiketoiminnan suunnitteluun. Kaupan näkökulmasta ennakoitavuus on keskeinen edellytys markkinoiden toimivuudelle ja kannattavalle kasvulle.

Päivittäistavarakaupan kehitys kertoo paljon kotitalouksien taloudellisesta tilanteesta ja markkinan toimivuudesta. Siksi on olennaista, että toimintaympäristö tukee kilpailua, investointeja ja kuluttajien ostovoimaa myös jatkossa.

Tämä vuosijulkaisumme tarjoaa ajankohtaisen koosteen Suomen päivittäistavarakaupan keskeisistä tilastoista, erityisesti vuodesta 2025. Toivomme, että löydät siitä hyödyllistä tietoa omaan työhösi. Ota yhteyttä, jos kaipaat lisätietoa tai muita tilastoja. Autamme mielellämme.

**TUULA LOIKKANEN**

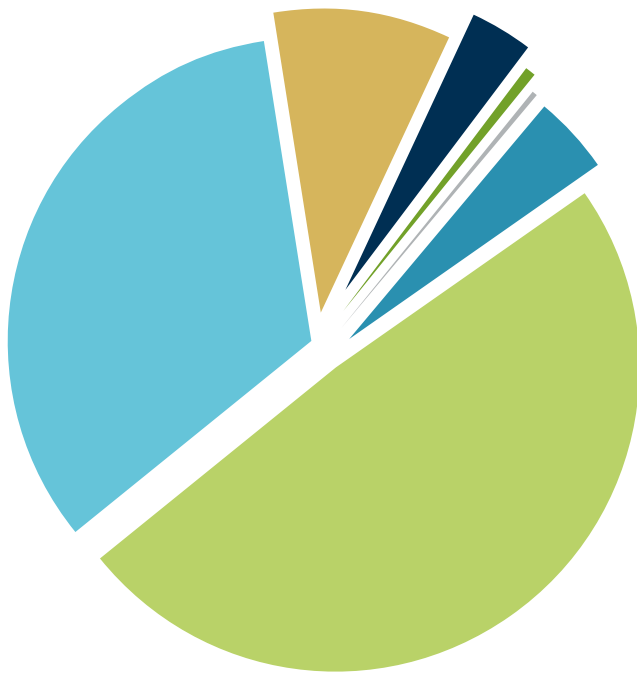
Toimitusjohtaja

Päivittäistavarakauppa ry

” Ennakoitavuus on keskeinen edellytys markkinoiden toimivuudelle ja kannattavalle kasvulle.

# KESKEISIÄ TUNNUSLUKUJA 2025

## Suomen päivittäistavarakaupan ryhmittymien markkinaosuudet 2025 24 074 milj. €



	MARKKINA- OSUUS, %	PT-MYYNTI, MILJ. €
S-RYHMÄ	49,0	11 807
K-RYHMÄ	33,5	8 057
LIDL	9,5	2 286
TOKMANNI*	3,2	765
MINIMANI*	0,6	140
M-KETJU*	0,2	43,3**
MUUT YKSITYISET*	4,1	975

Päivittäistavaramyynti sis. alv.

Lähde: NielsenIQ Päivittäistavaramyymälärekisteri

\*-merkityt, lähde: PTY

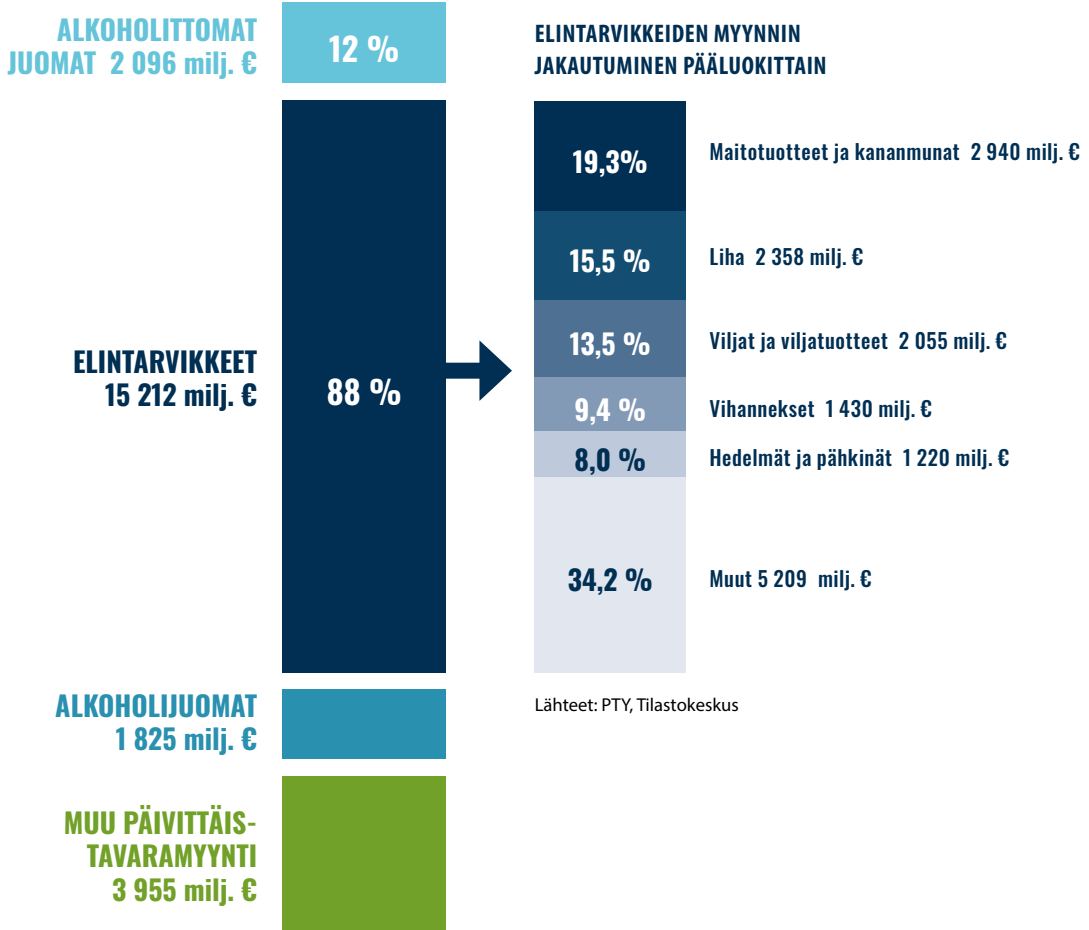
\*\* M-ketjun myynti sisältää käyttötavaramyyntiä, lähde: PTY

## Päivittäistavaroiden vähittäismyynti 2025 • 24 074 milj. €

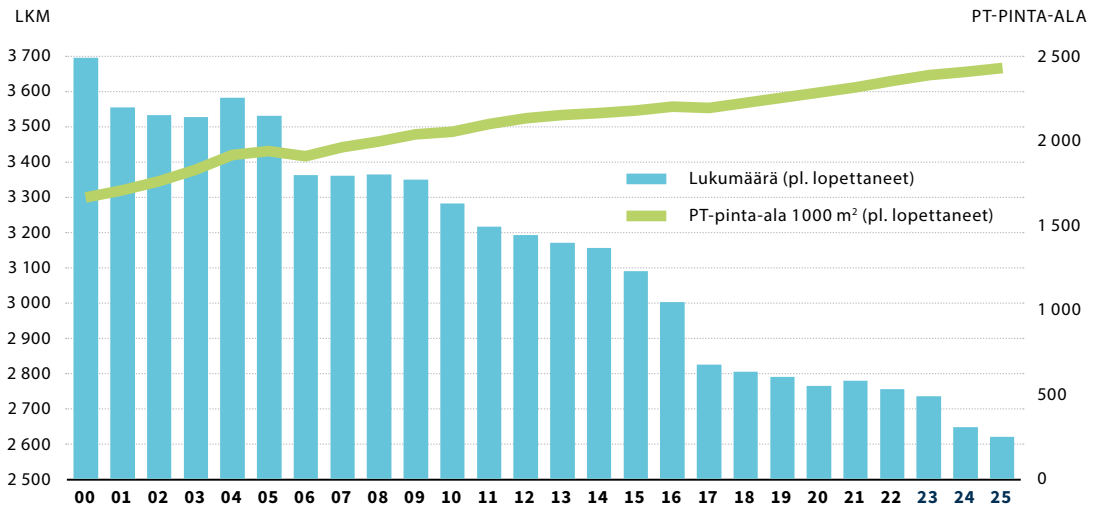
Myynnin arvon kehitys	2,5 %
Myynnin volyymin kehitys	0,4 %
Myynti asukasta kohti	4 300 €
Päivittäistavaroiden vähittäismyynti €/kotitalous (kotitalouksien määrä v. 2024*)	8 082 €
Myymälämäärä (marketit)	2 619
Lisäksi pt-erikoismyymälät / kauppahallit / suoramyyntihallit / pt-verkkokauppatoimijat (vain verkkomyyntiä harjoittavat)	700
sekä halpahinta- ja huoltoasemamyymälät (osa päivittäistavaravalikoimaa)	944
Pt-kaupan päivittäistavaramyyntipinta-ala (pl. erikoismarkkinat)	2,4 milj. m <sup>2</sup>
Keskimääräinen neliömyynti	8 600 €/m <sup>2</sup>
Asukkaita/pt-myymälä	1 322

Lähteet: NielsenIQ Päivittäistavaramyymälärekisteri, \*Tilastokeskus

## Elintarvikkeiden ja alkoholittomien juomien myynti vähittäiskaupassa 2025 17 308 milj. €



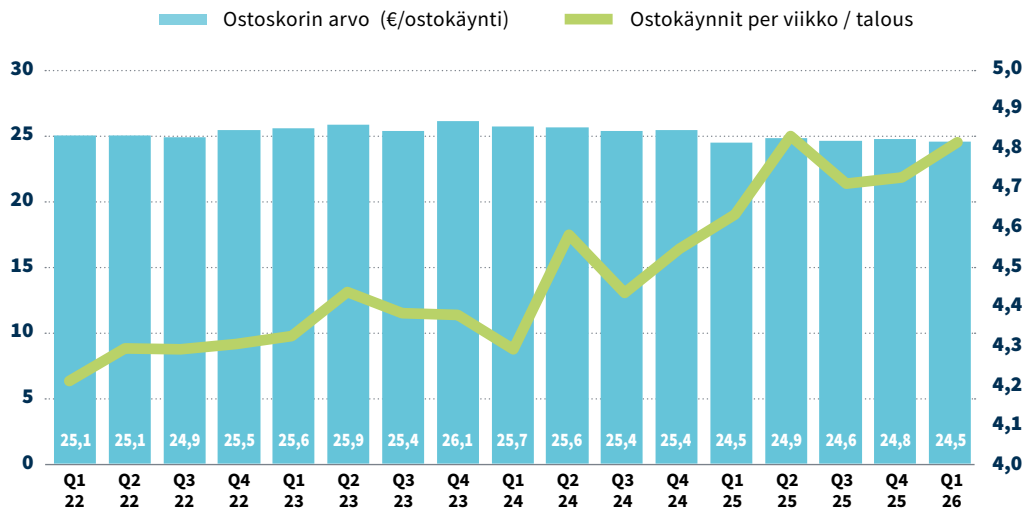
## Päivittäistavaramyymälöiden lukumäärä ja pinta-ala (pl. erikoismarkkinat)



Lähde: NielsenIQ Päivittäistavaramyymälärekisteri

## Päivittäistavaroiden ostomenot

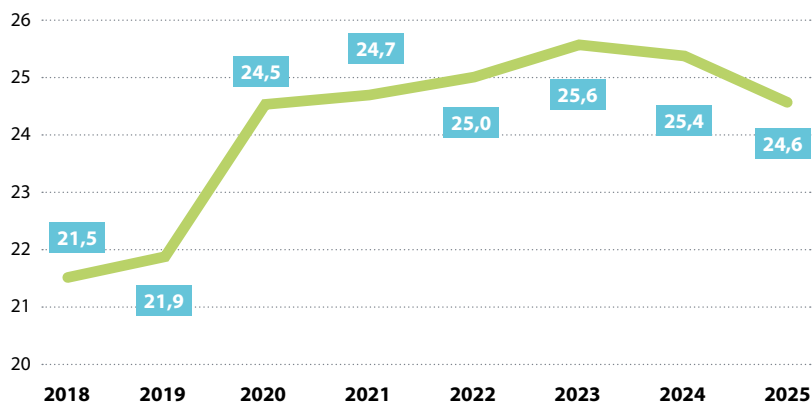
Ostoskorin arvo (€) ja ostokäynnit per viikko/talous, kvartaalijaksot



Lähde: NielsenIQ Homescan

## Päivittäistavaroiden ostomenot

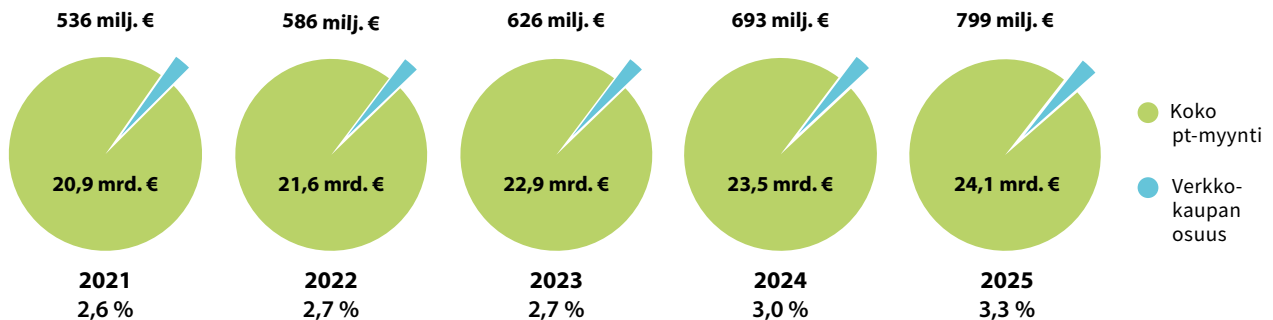
Ostoskorin arvon (€) kehitys 2018–2025



Lähde: NielsenIQ Homescan

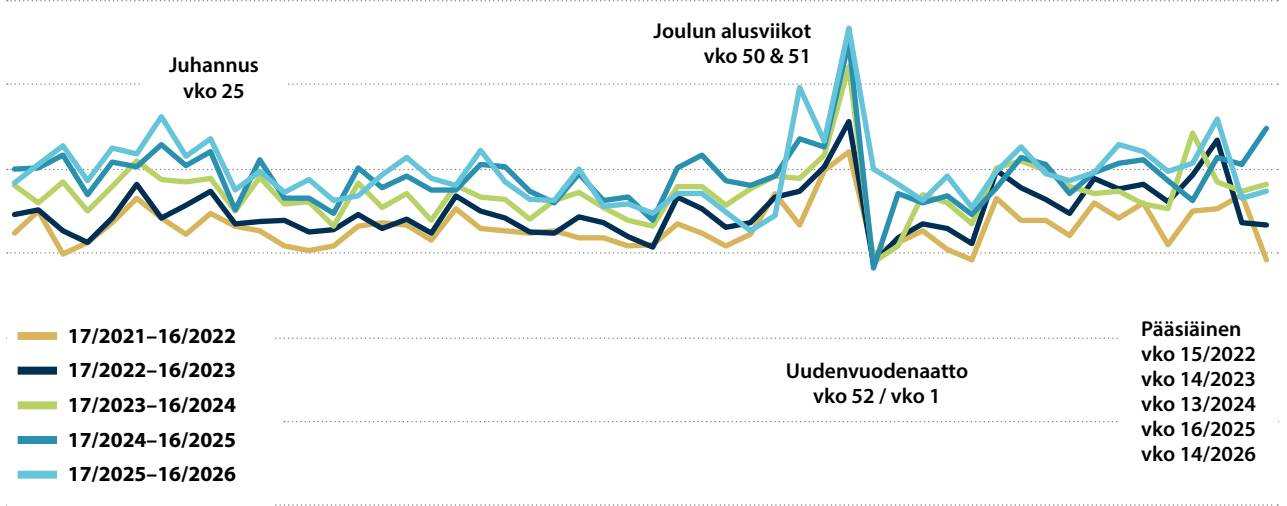
## Päivittäistavaroiden verkkokaupan arvo

Osuus koko päivittäistavaramyynnistä



Lähde: NielsenIQ Päivittäistavaramyymälärekisteri

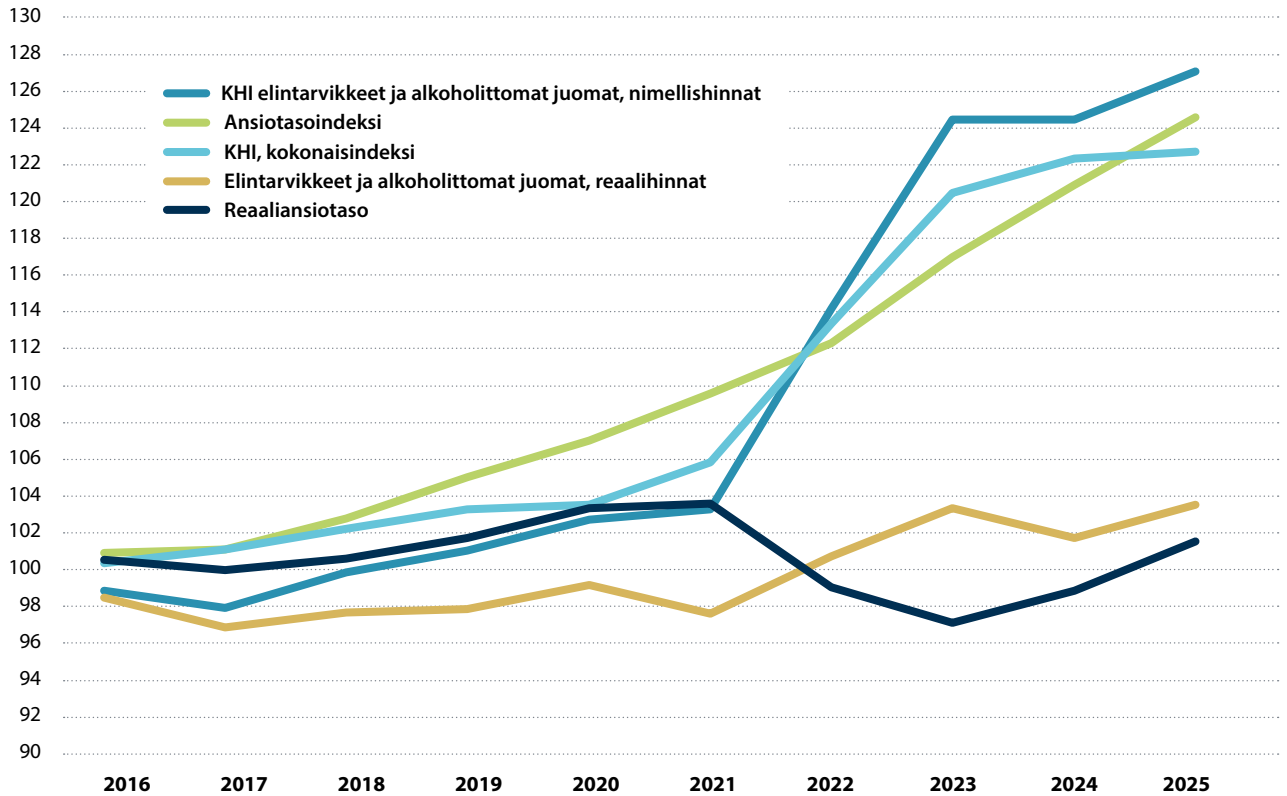
## Pt-ostomenojen viikoittainen trendi | vko 17/2021 – 16/2026



17 18 19 20 21 22 23 24 25 26 27 28 29 30 31 32 33 34 35 36 37 38 39 40 41 42 43 44 45 46 47 48 49 50 51 52 1 2 3 4 5 6 7 8 9 10 11 12 13 14 15 16

Lähde: NielsenIQ Homescan

## Elintarvikkeiden hintojen ja ansiotason kehitys (2015 = 100)



Lähde: Tilastokeskus

## Päivittäistavarakauppojen lukumäärä, arvon muutos ja volyymin muutos 2020–2025

	2020	2021	2022	2023	2024	2025
Lukumäärä marketit (pl. erikoismarkkinat)	2 763	2 779	2 755	2 734	2 647	2 619
Lukumäärä kaikki (ml. erikoismarkkinat)	4 461	4 476	4 427	4 406	4 354	4 263
Arvon muutos %	8,4 %	3,1 %	3,7 %	6,0 %	2,4 %	2,5 %
Volyymin muutos %	6,6 %	0,7 %	-5,2 %	-1,1 %	2,0 %	0,4 %

Lähde: NielsenIQ Päivittäistavaramyymälärekisteri

Lukuihin sisällytetty pt-verkkokauppatoimijat (vain verkkomyyntiä harjoittavat).

Market-myymälöiden lukumäärä 2000–2025; ks. sivu 5.

## Myymälöiden lukumäärä myymälätyypeittäin 2025

MYYMÄLÄTYYPPI	MYYNTIPINTA-ALA/MÄÄRITELMÄ	YHTEENSÄ 1.1.2026
Hypermarketit	Citymarket, Prisma ja Minimani	170
Tavaratalot	≥ 1 000 m <sup>2</sup> (päivittäistavaroiden osuus myynnistä alle 2/3)	90
Supermarketit, isot	≥ 1 000 m <sup>2</sup> (päivittäistavaroiden osuus myynnistä yli 2/3)	746
Supermarketit, pienet	400–999 m <sup>2</sup>	584
Valintamyymälät, isot	200–399 m <sup>2</sup>	679
Valintamyymälät, pienet	100–199 m <sup>2</sup>	223
Pienmyymälät	< 100 m <sup>2</sup>	127
Erikoismyymälät / kauppahallit / pt-verkkokauppatoimijat (vain verkkomyyntiä harjoittavat)		700
Halpahintamyymälät, osa päivittäistavaravalikoimaa		481
Huoltoasemamyymälät, osa päivittäistavaravalikoimaa		463
<b>Yhteensä 1.1.2026</b>		<b>4 263</b>
Myymäläautot ja -veneet		3
Lopettaneet		212

Lähde: NielsenIQ Päivittäistavaramyymälärekisteri

## Päivittäistavaroiden myynti myymälätyypeittäin 2025, milj. €

MYYMÄLÄTYYPPI	MYYNTIPINTA-ALA/MÄÄRITELMÄ	YHTEENSÄ 1.1.2026
Hypermarketit	Citymarket, Prisma ja Minimani	7 523
Tavaratalot	≥ 1 000 m <sup>2</sup> (päivittäistavaroiden osuus myynnistä alle 2/3)	432
Supermarketit, isot	≥ 1 000 m <sup>2</sup> (päivittäistavaroiden osuus myynnistä yli 2/3)	9 289
Supermarketit, pienet	400–999 m <sup>2</sup>	3 080
Valintamyymälät, isot	200–399 m <sup>2</sup>	1 950
Valintamyymälät, pienet	100–199 m <sup>2</sup>	341
Pienmyymälät	< 100 m <sup>2</sup>	92
Erikoismyymälät / kauppahallit / pt-verkkokauppatoimijat (vain verkkomyyntiä harjoittavat)		320
Halpahintamyymälät, osa päivittäistavaravalikoimaa		790
Huoltoasemamyymälät, osa päivittäistavaravalikoimaa		139
<b>Yhteensä</b>		<b>23 955</b>
Myymäläautot ja -veneet		1
Lopettaneet		118
<b>Yhteensä 1.1.2026</b>		<b>24 074</b>

Lähde: NielsenIQ Päivittäistavaramyymälärekisteri

## Päivittäistavaramyynni ketjuittain vuonna 2025

24 074 milj. euroa (sis. alv, sis. lopettaneet), myymälöitä 4 263 (pl. lopettaneet)

Ryhmittymä	Ketju	Myymälöiden lukumäärä	Pt-myynti %-osuus	Pt-myynti milj. €	Keskimyynti/myymälä, milj. €
S-ryhmä	Prisma	80	18,9 %	4 547	56,8
	S-market	467	23,3 %	5 609	12,0
	Alepa + Sale	434	6,4 %	1 532	3,5
	Muut	77	0,5 %	119	1,5
	<b>S-ryhmä yhteensä</b>	<b>1 058</b>	<b>* 49,0 %</b>	<b>* 11 807</b>	<b>11,2</b>
K-ryhmä	K-Citymarket	83	11,9 %	2 869	34,6
	K-Supermarket	254	11,7 %	2 815	11,1
	K-Market	721	9,7 %	2 327	3,2
	Muut	58	0,2 %	45	0,8
	<b>K-ryhmä yhteensä</b>	<b>1 116</b>	<b>* 33,5 %</b>	<b>* 8 057</b>	<b>7,2</b>
<b>Lidl</b>		<b>208</b>	<b>* 9,5 %</b>	<b>* 2 286</b>	<b>11,0</b>
Tokmanni	Tokmanni-myymälä	208	-	-	-
	Miny-myymälä	1	-	-	-
	<b>Tokmanni yhteensä</b>	<b>209</b>	<b>3,2 %</b>	<b>765</b>	<b>3,7</b>
<b>Minimani</b>		<b>7</b>	<b>0,6 %</b>	<b>140</b>	<b>20,0</b>
<b>M-ketju</b>		<b>47</b>	<b>0,2 %</b>	<b>** 43,3</b>	<b>0,9</b>
<b>Muut</b>		<b>1 618</b>	<b>4,1 %</b>	<b>975</b>	<b>0,6</b>
<b>YHTEENSÄ</b>		<b>* 4 263</b>	<b>100 %</b>	<b>* 24 074</b>	<b>* 5,6</b>

Ryhmittymä	Ketju	Myymälöiden lukumäärä	Pt-myynti milj. €	Keskimyynti/myymälä, milj. €
R-kioski Oy***	R-kioskit	294	285	0,9

Myymälämäärät vuoden 2025 lopussa.

Lähteet: \*-merkityt NielsenIQ Päivittäistavaramyymälärekisteri, muut PTY

\*\* M-ketjun myynti sisältää käyttötavaramyyntiä

\*\*\* R-kioskin nimi on nykyisin Reitan Convenience Finland Oy

Erot summaluvuissa johtuvat desimaalipyöristyksestä.

## PTY:n jäsenyritysten tavaratalojen kokonaismyynti (milj. euroa, alv 0 %), lukumäärä ja myynnin muutos 2024 ja 2025

	Lukumäärä 2024	Lukumäärä 2025	Myynti 2024	Myynti 2025	Myynnin muutos, %
<b>S-RYHMÄ</b>					
Sokos	21	21	403,2	400,8	-0,6
Prisma	79	80	4 530,9	4 669,6	3,1
<b>K-RYHMÄ</b>					
K-Citymarket	82	83	2 692,1	2 784,5	3,4 %
<b>TOKMANNI*</b>	<b>205</b>	<b>209</b>	<b>1 233,5</b>	<b>1 243,2</b>	<b>0,7 %</b>
<b>MINIMANI</b>	<b>7</b>	<b>7</b>	<b>151,3</b>	<b>153,9</b>	<b>1,7 %</b>
<b>YHTEENSÄ</b>	<b>394</b>	<b>400</b>	<b>9 011,0</b>	<b>9 252,0</b>	<b>2,7 %</b>

Lähde: PTY

Myymälämäärät vuoden lopussa. Verkkokauppa sisältyy tilastoon, jos yrityksellä on verkkokauppa.

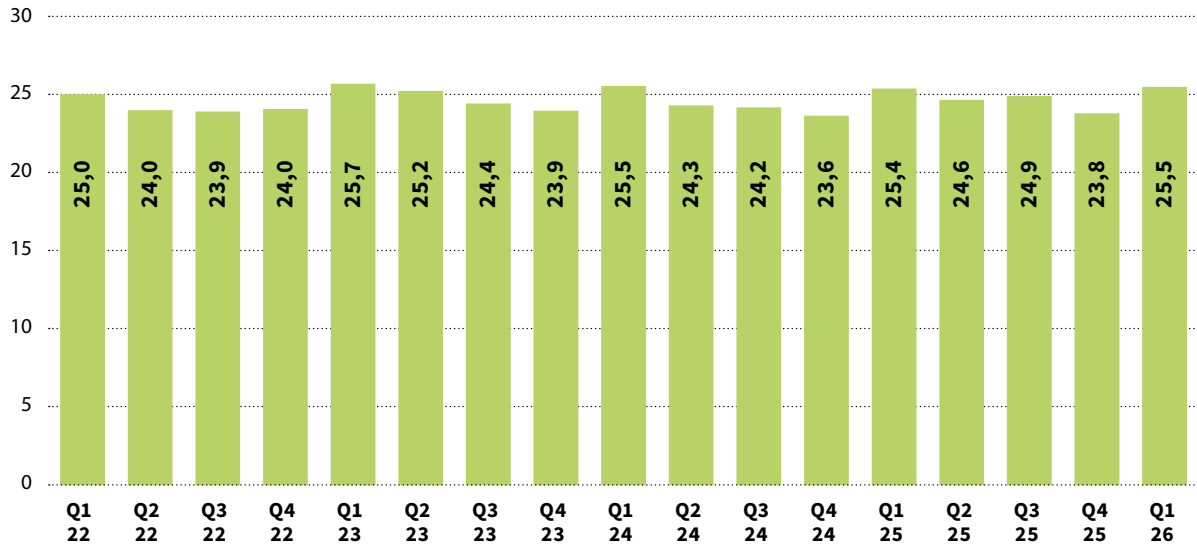
\* Vuonna 2024: 204 Tokmanni-myymälää ja 1 Miny-myymälä. Vuonna 2025: 208 Tokmanni-myymälää ja 1 Miny-myymälä.



Vuonna 2025  
kaupan omien  
merkkien osuus päivittäis-  
tavaraostoista oli **25 %**.

## Kaupan omien merkkien osuus päivittäistavaraostoista, %

Kvartaalijaksot 2022–2026



## Kyläkaupat 2025, pl. lopettaneet

MAAKUNTA	LUKUMÄÄRÄ	PT-MYYNTI, MILJ. €	%-OSUUS KYLÄKAUPPOJEN PT-MYYNNISTÄ
Uusimaa	9	4,1	5,2 %
Varsinais-Suomi	20	9,1	11,5 %
Satakunta	4	0,5	0,6 %
Kanta-Häme	2	0,3	0,4 %
Pirkanmaa	8	2,1	2,7 %
Päijät-Häme	5	2,8	3,5 %
Kymenlaakso	6	3,0	3,8 %
Etelä-Karjala	4	1,6	2,0 %
Etelä-Savo	7	4,0	5,0 %
Pohjois-Savo	7	4,6	5,9 %
Pohjois-Karjala	2	0,2	0,2 %
Keski-Suomi	5	1,8	2,3 %
Etelä-Pohjanmaa	5	1,2	1,5 %
Pohjanmaa	12	7,5	9,6 %
Keski-Pohjanmaa	5	6,3	8,1 %
Pohjois-Pohjanmaa	12	9,3	11,8 %
Kainuu	5	1,0	1,2 %
Lappi	18	9,9	12,6 %
Ahvenanmaa	14	9,6	12,2 %
<b>Yhteensä</b>	<b>150</b>	<b>78,5</b>	<b>100 %</b>

Lähde: NielsenIQ Päivittäistavaramyymälärekisteri

# PTY:n organisaatio 2026

PTY edustaa Suomessa toimivia päivittäistavaroiden vähittäiskaupan ja foodservice-tukkukaupan yrityksiä. Teemme työtä, jotta kauppa voi menestyä, palvella kuluttajia ja kehittää toimintaansa kannustavassa, kilpailukykyisessä ja tasapuolisessa sääntely-ympäristössä.

## Päivittäistavarakauppa ry:n hallitus

Puheenjohtaja	Päivittäistavarakaupan toimialajohtaja <b>Ari Akseli</b> , Kesko Oyj
Varapuheenjohtajat	Kenttäjohtaja <b>Arttu Laine</b> , SOK CFO <b>Sami Pyykönen</b> , Lidl Suomi Ky
Jäsenet	Kauppias <b>Janne Itkonen</b> , K-kauppiasliitto ry Toimitusjohtaja <b>Niko Joensuu</b> , Minimani Yhtiöt Oy Toimitusjohtaja <b>Niklas Lilius</b> , Reitan Convenience Finland Oy Toimitusjohtaja <b>Mika Rautiainen</b> , Tokmanni Group Oyj (5.7. asti) Toimitusjohtaja <b>Sampo Päällysaho</b> , Tokmanni Group Oyj (6.7. alkaen) Toimitusjohtaja <b>Juha Riikola</b> , Etelä-Karjalan Osuuskauppa
Sihteeri	Toimitusjohtaja <b>Tuula Loikkanen</b> , Päivittäistavarakauppa ry

## Työryhmät

Foodservice-tukkukaupparyhmä	Elintarvikemarkkinalain muuttamista koskeva ad hoc -taustaryhmä
Kaupan lähipalvelut -ryhmä	GS1-asioiden kaupan ohjausryhmä
Omaavontoryhmä	Luonnonmarjojen poiminnan vastuullisuutta käsittelevä ryhmä
Resurssitehokkuusryhmä	Metsäkatoasetus-taustaryhmä
Tuoteturvallisuusryhmä	
Viestintäryhmä	
Vähittäiskaupparyhmä	

## Toimisto

Elinkeinopolitiikka – toimitusjohtaja **Tuula Loikkanen**  
 Elintarvikelainsäädäntö – johtava asiantuntija **Katriina Jaakkola**  
 Elintarviketurvallisuus omaavonta, ikärajavallonta – erityisasiantuntija **Anna Salminen**  
 Elintarvikkeiden toimitusketju, ympäristöasiat – johtaja **Ilkka Nieminen**  
 Hallinto ja talous – hallintovastaava **Terhi Karunka**  
 Kaupan turvallisuus, tuoteturvallisuus, kemikaalipolitiikka – johtava asiantuntija **Terhi Kuljukka-Rabb**  
 Kauppa- ja jakelupooli – valmiuspäällikkö **Joni Metsola**  
 Lakiasiat, elintarvikeketjun sopimussuhteet, foodservice-tukkukauppa – johtava asiantuntija **Tea Taivalkoski**  
 Viestintä ja tilastot – viestintäpäällikkö **Mari Mattila**

## Päivittäistavarakauppa ry:n jäsenet

Kesko Oyj | K-kauppiasliitto ry | Lidl Suomi Ky | Minimani Yhtiöt Oy | M Itsenäiset Kauppiat Oy  
 Reitan Convenience Finland Oy | Seulo Palvelut Oy | Suomen Osuuskauppojen Keskuskunta SOK  
 Suomen Palvelutukkurit Oy | Tokmanni Group Oyj | Valio Oy / Valio Aimo® | Wihuri Oy

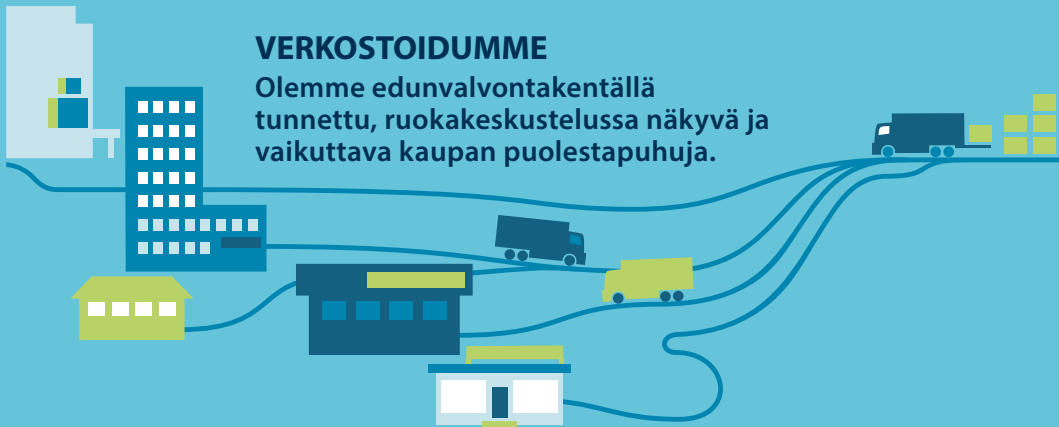
# Päivittäistavarakaupasta hyvää koko Suomelle

OLEMME RUOKAKAUPAN ÄÄNI PÄÄTÖKSENTEOSSA



## VAIKUTAMME

Tavoitteenamme ovat kaupan tasa-  
puoliset kilpailuolosuhteet sekä  
kohtuullinen ja kannustava sääntely.



## VERKOSTOIDUMME

Olemme edunvalvontakentällä  
tunnettu, ruokakeskustelussa näkyvä ja  
vaikuttava kaupan puolestapuhuja.



## VARMISTAMME

Pidämme huolta kaupan turvallisuudesta ja  
rakennamme koko maan huoltovarmuutta  
sekä kriisinkestävää kauppaa.

## VIESTIMME

Tuotamme tietoa päätöksenteon  
tueksi ja teemme kaupan yhteis-  
kunnallista merkitystä näkyväksi.



Teemme asiat avoimesti • tuloksellisesti • vastuullisesti • yhteistyössä

Päivittäistavarakauppa ry  PTY

PL 340, 00131 Helsinki | 09 172 860 | pty.fi | @PTYfi