

ALKON MYYMÄLÄN VAIKUTUS YMPÄRISTÖNSÄ PÄIVITTÄISTAVARAMYYNTIIN

1. Tutkimuksen tavoite:

Tutkimuksen tavoitteena on selvittää Alkon myymälöiden vaikutus niiden välittömässä läheisyydessä tai vaikutuspiirissä toimivien päivittäistavaramyymälöiden päivittäistavaramyynnin arvoon.

2. Menetelmä:

Tutkimusta varten selvitettiin, mille Alkon myymälöille on vuosina 2005 – 2008 myönnetty uusi toimilupa tai muutos olemassaolevaan lupaan. Näiden Alkojen tiedot yhdistettiin Nielsenin Myymälärekisteriin ja kartoitettiin myymälät, joiden välittömään yhteyteen Alkon myymälä on avattu, sekä muut lähipiirissä toimivat päivittäistavarakauppan myymälät.

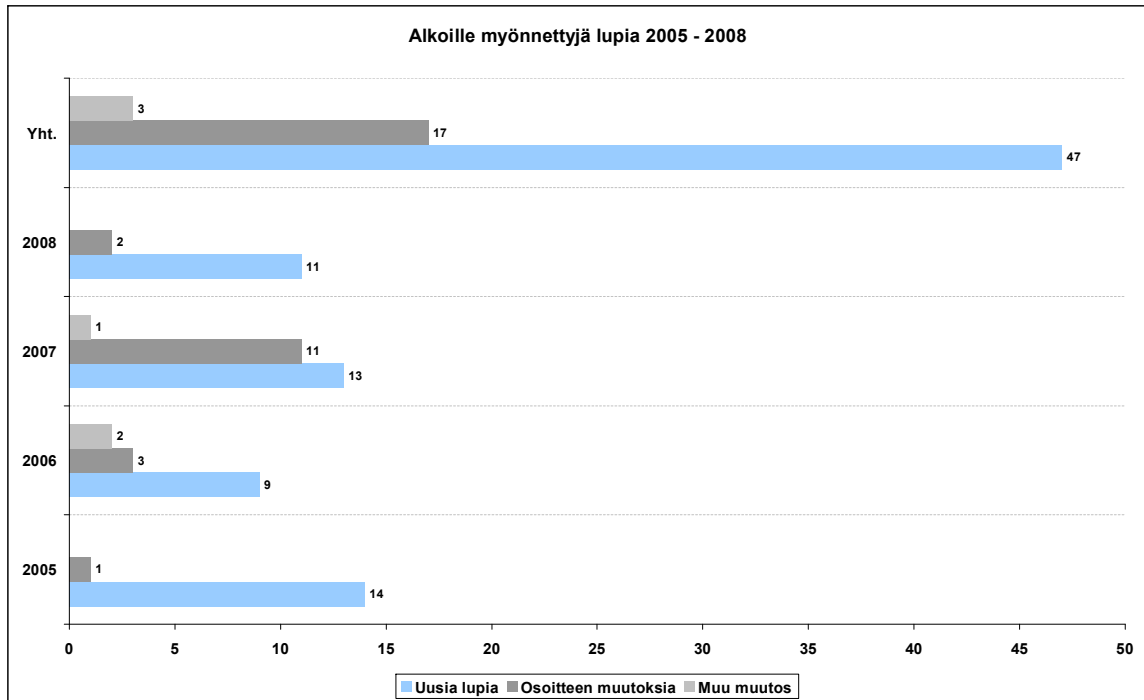
Tutkimukseen valittiin mukaan ne yksittäiset päivittäistavaramyymälät, joiden välittömään läheisyyteen on avattu uusi Alko tai muuttanut aiemmin toisessa osoitteessa sijainnut Alko. Vertailuryhmäksi otettiin ne vastaavat myymälät lähistöllä, joiden välittömään yhteyteen ei ole avattu Alkoa.

Lähipiiri, tai vaikutusalue, määritettiin postinumeroiden perusteella.

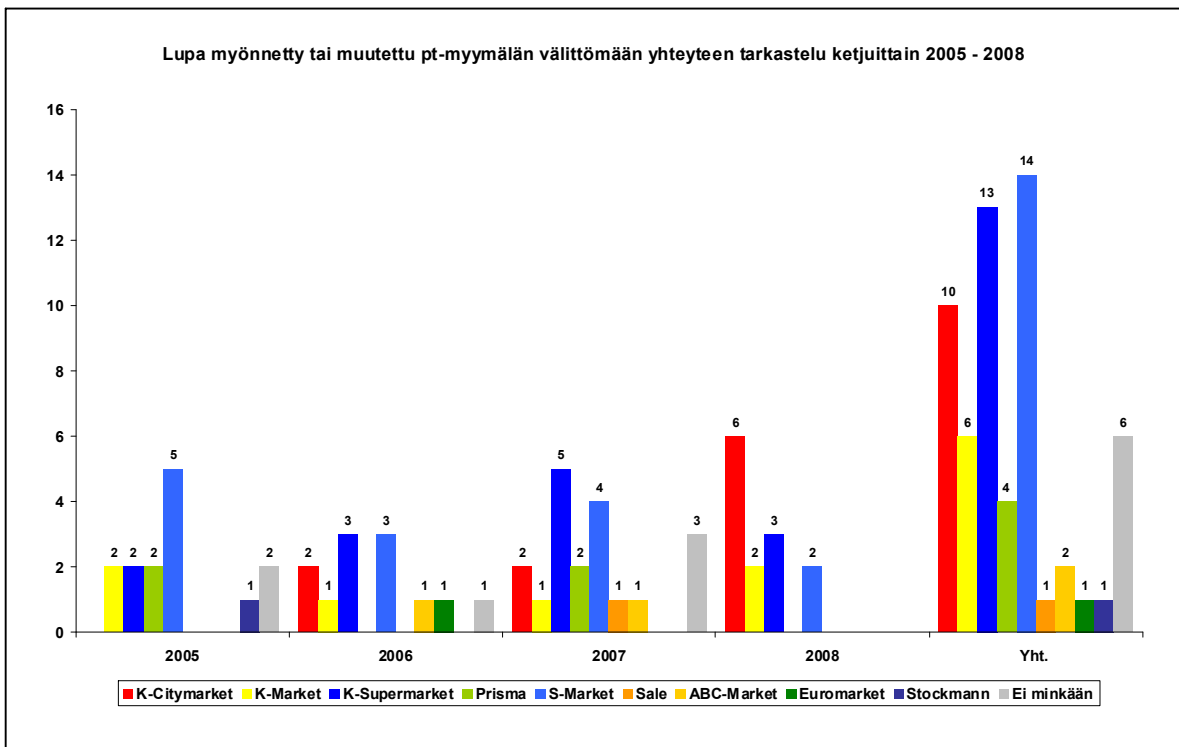
Alkon myymälän vaikutus päivittäistavaramyyntiin laskettiin Nielsenin Myymälärekisterin avulla. Valittujen myymälöiden myynti selvitettiin vuosilta 2004 - 2009. Päivittäistavaramyymälöiden päivittäistavaramyynnin muutokset laskettiin ja niitä verrattiin keskenään. Lisäksi verrattiin päivittäistavaramyynnin muutosta verrattuna kunkin myymälän ketjun kehitykseen sekä koko päivittäistavaramyynnin kehitykseen.

3. Muutokset Alkojen toimilupiin 2005 – 2008

Vuosina 2005 – 2008 Alkoille on myönnetty 47 uutta lupaa. Sen lisäksi 20 Alkolle on myönnetty lupamuutoksia. Muutoksista 17 on myönnetty uusille osoitteille. Käytännössä 11 myymälää on muuttanut uusiin osoitteisiin, mutta kuuden muutoksen kohdalla vain katuosoite on muuttunut (myymälän sijainti sen sijaan on säilynyt entisellään).



Tutkimuksessa erityisenä mielenkiinnon kohteena ovat Alkot, jotka on avattu päivittäistavaramyymälän välittömään yhteyteen. Näin ollen tutkimukseen valittiin mukaan uudet Alkot, sekä Alkot, jotka olivat muuttaneet. Tutkimuksen otoksessa oli siten 58 Alkoa.



Uusista tai muuttaneista Alkon myymälöistä 14 on avattu S-Market -ketjun myymälöiden välittömään yhteyteen, 13 K-Supermarket -ketjun, 10 K-Citymarket -ketjun, 6 K-Market -ketjun, 4 ABC-Market -ketjun, 1 Sale -ketjun, 1 Euromarket -ketjun ja yksi Stockmann -ketjun yhteyteen. 6 myymälää on avattu niin, että ne eivät sijaitse minkään päivittäistavaramyymälän välittömässä yhteydessä, näistä 3 myymälän lähimmät päivittäistavaramyymälät olivat S-Market ja Siwa ja yhden S-Market ja Euromarket.

4. Alkon vaikutus päivittäistavaramyymälöiden myyntiin

Jotta pystyisimme tarkastelemaan Alkon vaikutusta sen välittömässä yhteydessä olevan päivittäistavaramyymälän sekä alueella sijaitsevien muiden päivittäistavaramyymälöiden päivittäistavaramyynteihin, jouduimme poistamaan myymäläjoukosta 23 Alkoa. Tarkasteltavasta myymäläjoukosta poistettiin Alkot, joita ei avattu minkään päivittäistavaramyymälän yhteyteen. Myös mikäli alueella sijaitsevien päivittäistavaramyymälöiden myynnin kehitystä ei voinut seurata, johtuen esimerkiksi mittavasta pinta-ala- tai konseptimuutoksesta, poistettiin ko. Alko tarkastelusta.

4.1 Vaikutus välittömässä yhteydessä olevan päivittäistavaramyymälän päivittäistavaramyyntiin

Tarkasteltavien myymälöiden päivittäistavaramyyntiä mitattiin ennen ja jälkeen Alkon myymälän avaamisen. Näin pystyttiin laskemaan keskimääräinen päivittäistavaramyynnin vuosimuutos, kun Alkon myymälä on avattu päivittäistavaramyymälän yhteyteen.

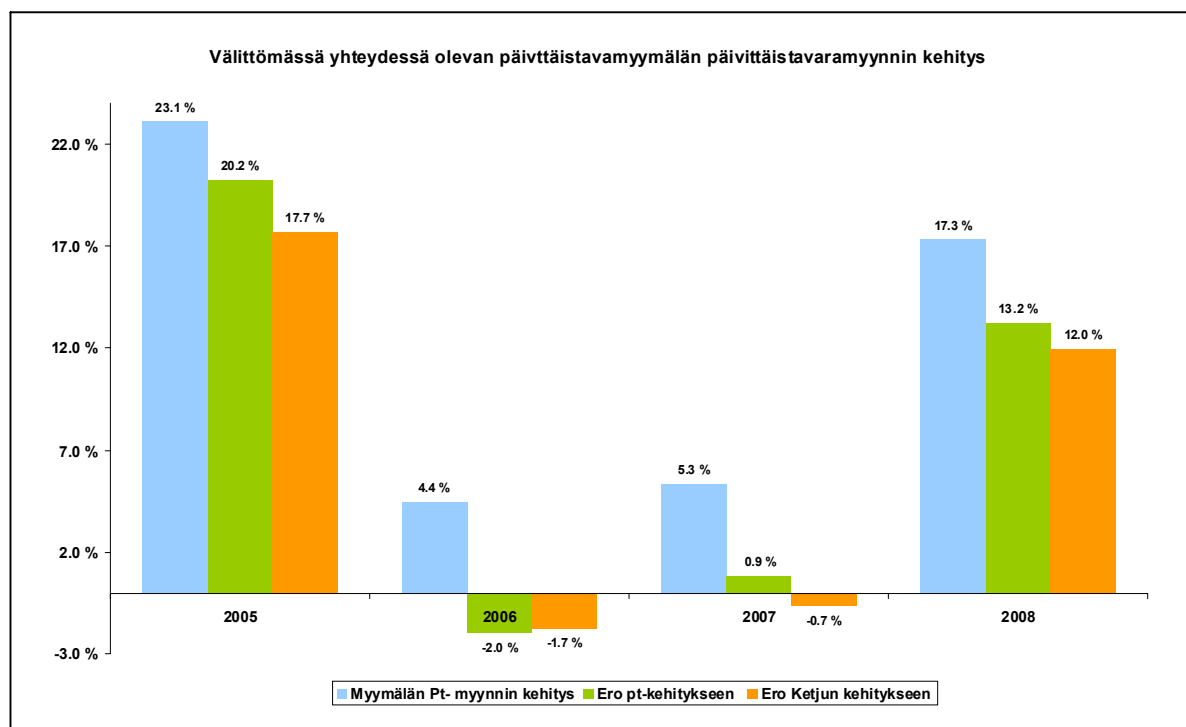
Yllä kuvatulla tavalla laskettu, tarkastelussa mukana olevien päivittäistavaramyymälöiden päivittäistavaramyyntien vuosimuutoksen keskiarvo oli 10,5 %. Siis mikäli päivittäistavaramyymälän yhteyteen oli avattu Alko, tämän myymälän päivittäistavaramyynti kasvoi keskimäärin 10,5 % vuositasolla.

Koska päivittäistavaramyynti on myös kasvanut arvossa koko tarkasteluajanjakson aikana, verrattiin jokaisen päivittäistavaramyymälän päivittäistavaramyynnin kehitystä myös koko markkinan päivittäistavaramyyntiin kyseiseltä vuodelta. Tutkimuksessa mukana olevien päivittäistavaramyymälöiden myynnin kehitys oli keskimäärin 5,9 prosenttiyksikköä suurempaa kuin koko markkinan kehitys.

Kuten näimme aikaisemmin, Alkoja on avattu monen eri ketjuun kuuluvan päivittäistavaramyymälän yhteyteen. Jotta voisimme mahdollisimman hyvin ymmärtää Alkon vaikutusta päivittäistavaramyyntiin, vertailtiin jokaisen päivittäistavaramyymälän myynnin kehitystä kunkin myymälän ketjun kehitykseen

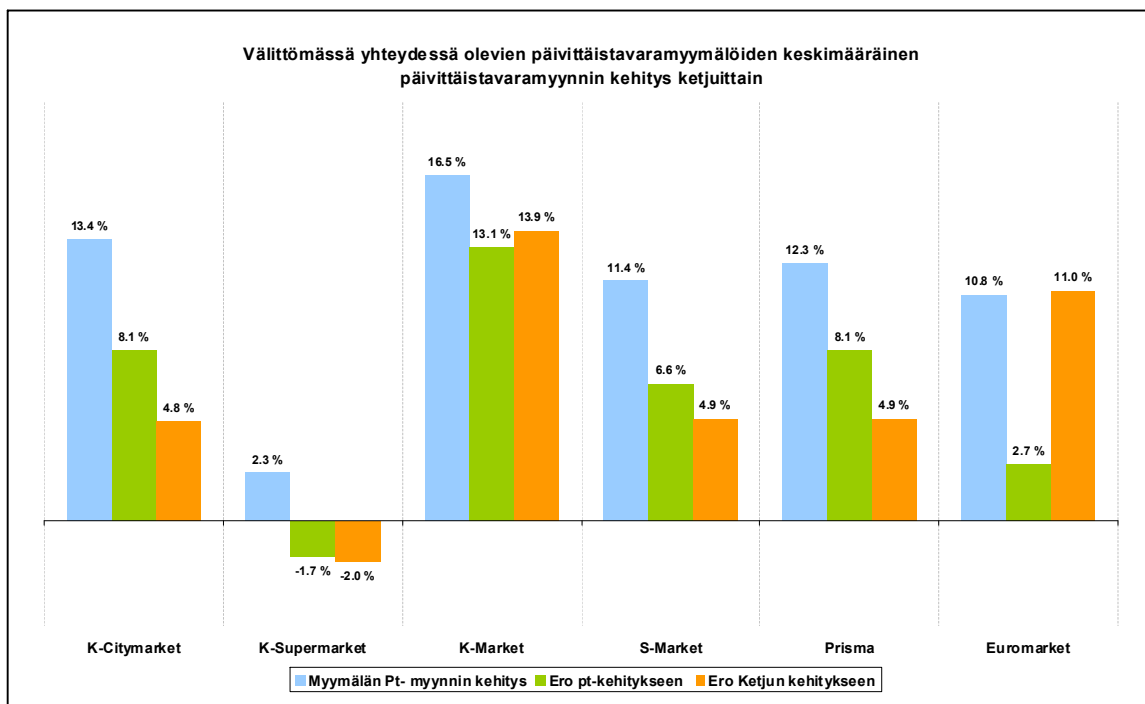
samalta vuodelta. Niiden päivittäistavaramyymälöiden, joiden välittömään yhteyteen oli avattu Alko, myynnin kehitys oli keskimäärin 4,7 prosenttiyksikköä suurempaa kuin ketjun, johon myymälä kuului. Tämän perustella voitaisiin todeta, että Alkon avaamisella päivittäistavaramyymälän välittömään yhteyteen näyttää olevan positiivinen vaikutus päivittäistavaramyynnin kehitykseen.

Kaikkien myymälöiden kohdalla tämä ei kuitenkaan pitänyt paikkansa, vaan joidenkin myymälöiden päivittäistavaramyynnin kehitys oli jopa negatiivinen ja vuonna 2006 ja 2007 myönnettyjen lupien kohdalla keskimääräinen kehitys verrattuna ketjun kehitykseen oli myös negatiivinen.

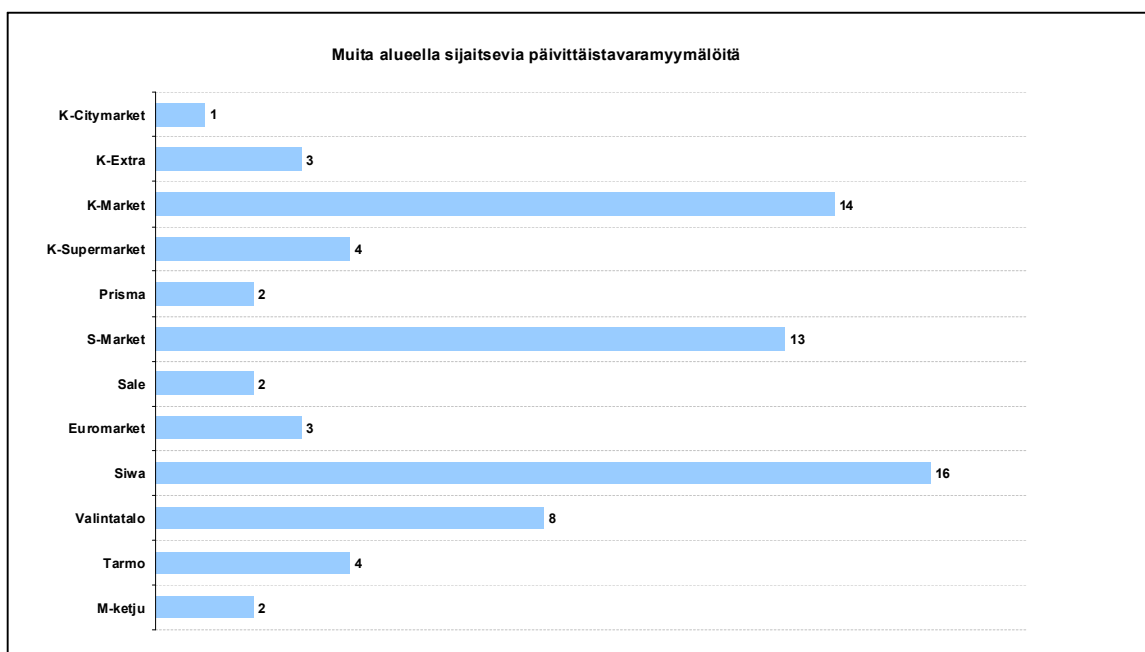


Näin ollen, jotta ymmärrettäisiin jälleen paremmin mikä Alkon vaikutus on päivittäistavaramyymälän myyntiin, on myös tarkasteltu, onko päivittäistavaramyymälän kuulumisella tiettyyn ketjuun merkitystä kehityksen suuntaan.

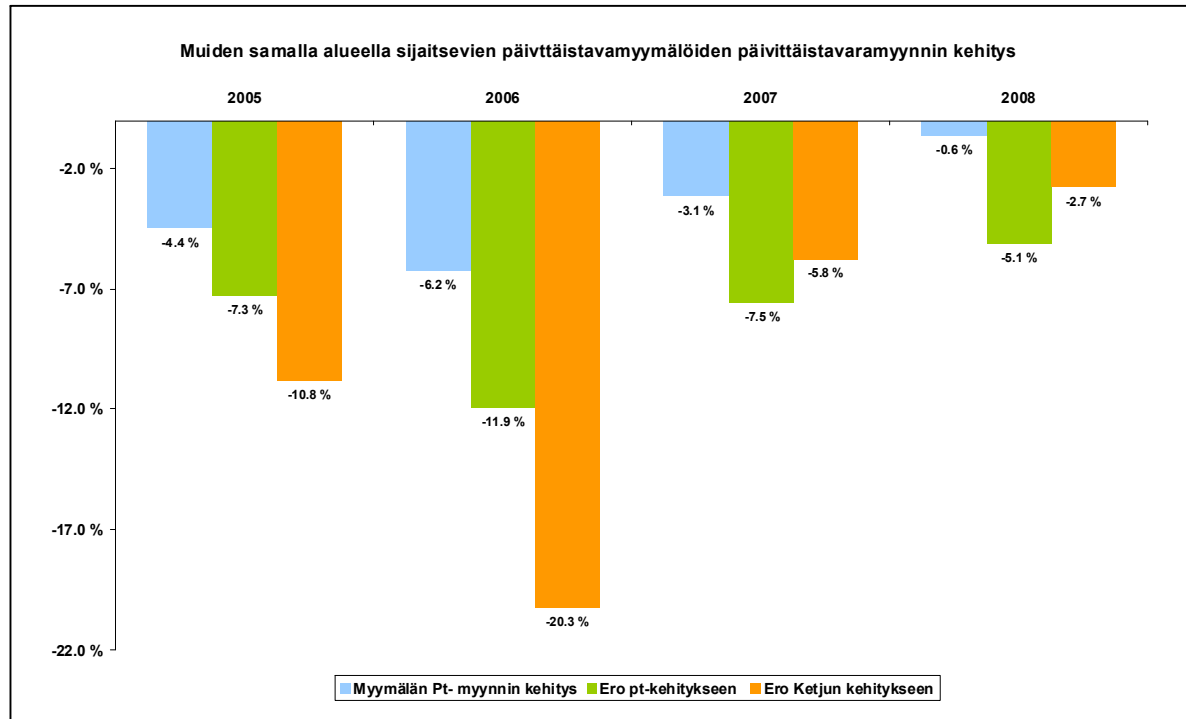
Tarkastelusta voimme tulkita, että Alkon avautumisesta päivittäistavaramyymälän yhteyteen näyttäisi olevan eniten hyötyä K-market -ketjuun kuuluvien myymälöiden kehitykselle ja taas vähiten hyötyä K-Supermarket -ketjuun kuuluvien myymälöiden päivittäistavaramyynnin kehitykselle.



4.2 Vaikutus muiden alueella sijaitsevien päivittäistavaramyymälöiden päivittäistavaramyyntiin

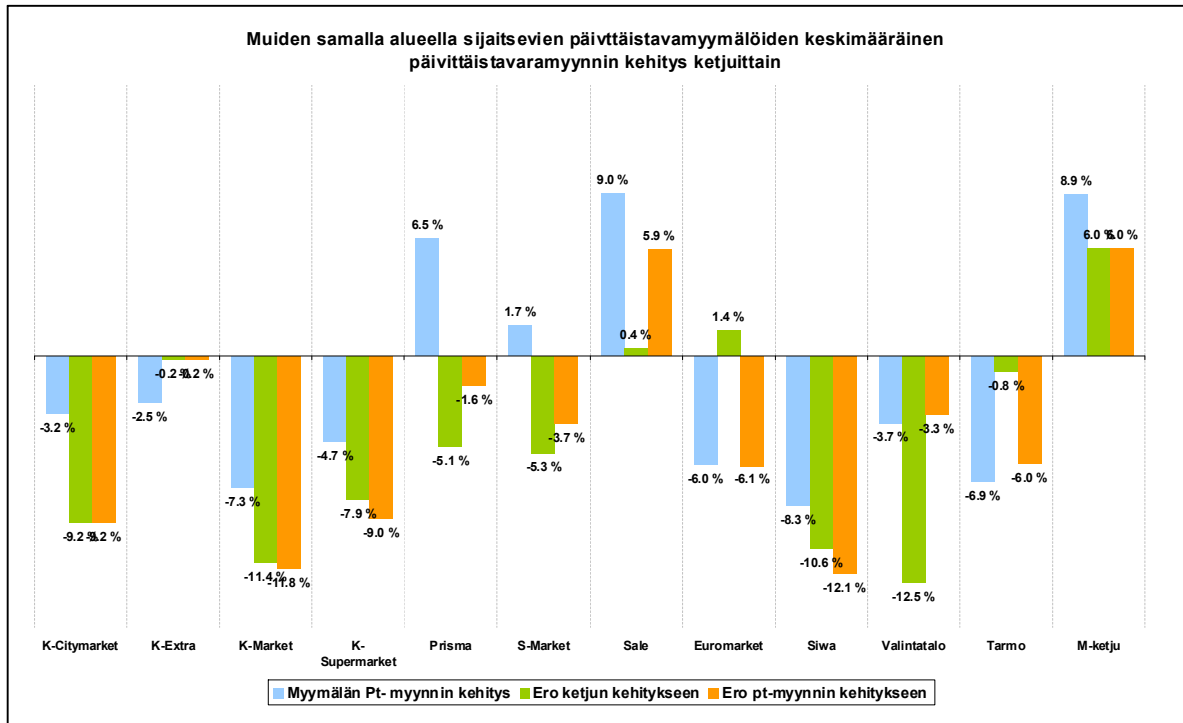


Päivittäistavaramyymälöiden välittömään yhteyteen avattujen Alkojen vaikutusalueella oli 74 muuta päivittäistavaramyymälää, joiden päivittäistavaramyynnin kehitystä päästiin tarkastelemaan. Näistä myymälöistä suurin määrä kuului Siwa-keijuun.



Jotta ymmärtäisimme mahdollisimman hyvin Alkon myymälän vaikutusta alueen päivittäistavaramyyntiin, selvitettiin myös näiden muiden päivittäistavaramyymälöiden myynnin kehitystä. Näiden myymälöiden päivittäistavaramyynnin kehitys oli keskimäärin -3,1 %. Myymälöiden päivittäistavaramyynnin kehitys oli keskimäärin 7,8 prosenttiyksikköä pienempää kuin ketjun, johon ne kuuluivat ja 6,7 prosenttiyksikköä pienempää kuin päivittäistavaramarkkinan kokonaisuudessaan.

Myös muiden myymälöiden päivittäistavaramyynnin kehitystä tarkasteltiin ketjukohtaisesti. Tutkimuksen mukaan Alkon sijoittuminen jonkun muun myymälän välittömään yhteyteen alueella vaikutti keskimääräisesti negatiivisimmin K-Market -ketjuun kuuluvien myymälöiden päivittäistavaramyyntiin. Verrattuna ketjun päivittäistavaramyynnin kehitykseen negatiivisin vaikutus oli Valintalo-keijuun kuuluvien myymälöiden päivittäistavaramyyntiin ja verrattuna koko päivittäistavaramarkkinan myynninkehitykseen Siwa-keijuun kuuluvien myymälöiden myyntiin.



5. Yhteenveto ja johtopäätökset

Avatun tai toiseen osoitteeseen siirtyneen Alkon välittömässä yhteydessä sijaitsevan päivittäistavaramyymälän myynnin kehitys vuositason tasolla oli keskimäärin 10,5 %. Tämä merkitsee keskimäärin 5,9 prosenttiyksikköä suurempaa kasvua kuin koko päivittäistavaramarkkinan samalla ajanjaksolla, ja 4,7 prosenttiyksikköä suurempaa kuin sen päivittäistavaramyymäläketjun kehitys, johon myymälä kuului.

Vaikutusalueella sijaitsevien muiden päivittäistavaramyymälöiden päivittäistavaramyynnin kehitys oli keskimäärin -3,1 %. Tämä oli keskimäärin 7,8 prosenttiyksikköä pienempää kuin ketjun johon myymälä kuului, ja 6,7 prosenttiyksikköä pienempää kuin päivittäistavaramarkkinan kokonaisuudessaan samalla jaksolla.

Tutkimuksen tulokset viittaavat siihen, että Alkon avaamisella päivittäistavaramyymälän yhteyteen on vaikutusta myymälän päivittäistavaramyyntiin. Alkon avaamisella ei tosin aina ole positiivinen vaikutus myymälän myyntiin. Vaikutuksen suuruuteen ja suuntaan näyttää osittain vaikuttavan mihin ketjuun myymälä, jonka yhteyteen Alko avataan, kuuluu. Samoin on viitteitä siitä, että Alkon avaamisella on negatiivinen vaikutus muiden alueen päivittäistavaramyymälöiden myynnin kehitykseen. Myös tämän vaikutuksen suuruuteen näyttää vaikuttavan ketju, johon myymälä kuuluu.